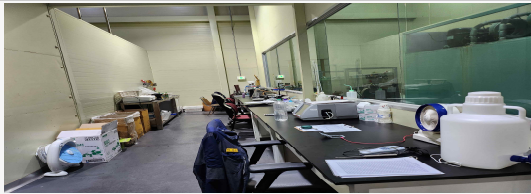




일자리수요데이 면접행사 튤립인터내셔널(주)

모집직종(4개 직종 총 15명 구인)

① 품질(1명)



공정관리(라인 공정관리), 신입·경력

② 물류(2명)



제품이송 및 창고정리, 신입·경력
※ 지게차 관련 자격면허 필수(지게차 3.0t 미만)

③ 배합(2명)



원재료 제품 배합관리, 신입·경력

④ 생산(10명)



충진: 제품 충진관리(기계조작), 신입·경력
포장: 제품검사 및 제품 포장관리(단순 기계조작)

근로조건(※ 자세한 사항은 워크넷 www.work.go.kr 참고)

근무형태	<ul style="list-style-type: none"> 주/야 교대 가능자, 주 5일 근무(월~금)(생산량에 따라 주말·연장근무 실시할 수 있음) (주) 오전 08:30 ~ 오후 17:30(잔업 시 20:30) (야) 오후 20:30 ~ 익일 오전 05:30(잔업 시 08:30)
근무장소	<ul style="list-style-type: none"> 경북 예천군 보문면 산단길 13-3 튤립인터내셔널(주) 제2공장
급여	<ul style="list-style-type: none"> 신입기준 '24년 최저시급 9,860원('24년 기준 월 2,060,740원 ~ 3,000,000원) 기본급 기준 상여금 별도 200% • 동종업계 경력자 우대(임금 협의)
복리후생	<ul style="list-style-type: none"> (주/야) 중·석식 2식 제공 • 예천권역(시내) 통근차량 운행

전형방법

제출서류	이력서 1부(증명사진 부착), 경력증명서(경력자에 한함) ※ 이력서 제출시 지원부문 반드시 체크하여 주시기 바랍니다.
제출방법	이메일(jgh5665@korea.kr) 또는 방문(안동센터, 예천센터) 접수
제출기한	'24. 1. 16.(화)까지 (이력서 사전 제출자에 한해 면접 가능)
면접일시 및 장소	'24. 1. 17.(수) 15:00~17:00, 예천고용복지센터 설명회장